



LAGEPLAN 1\_2500

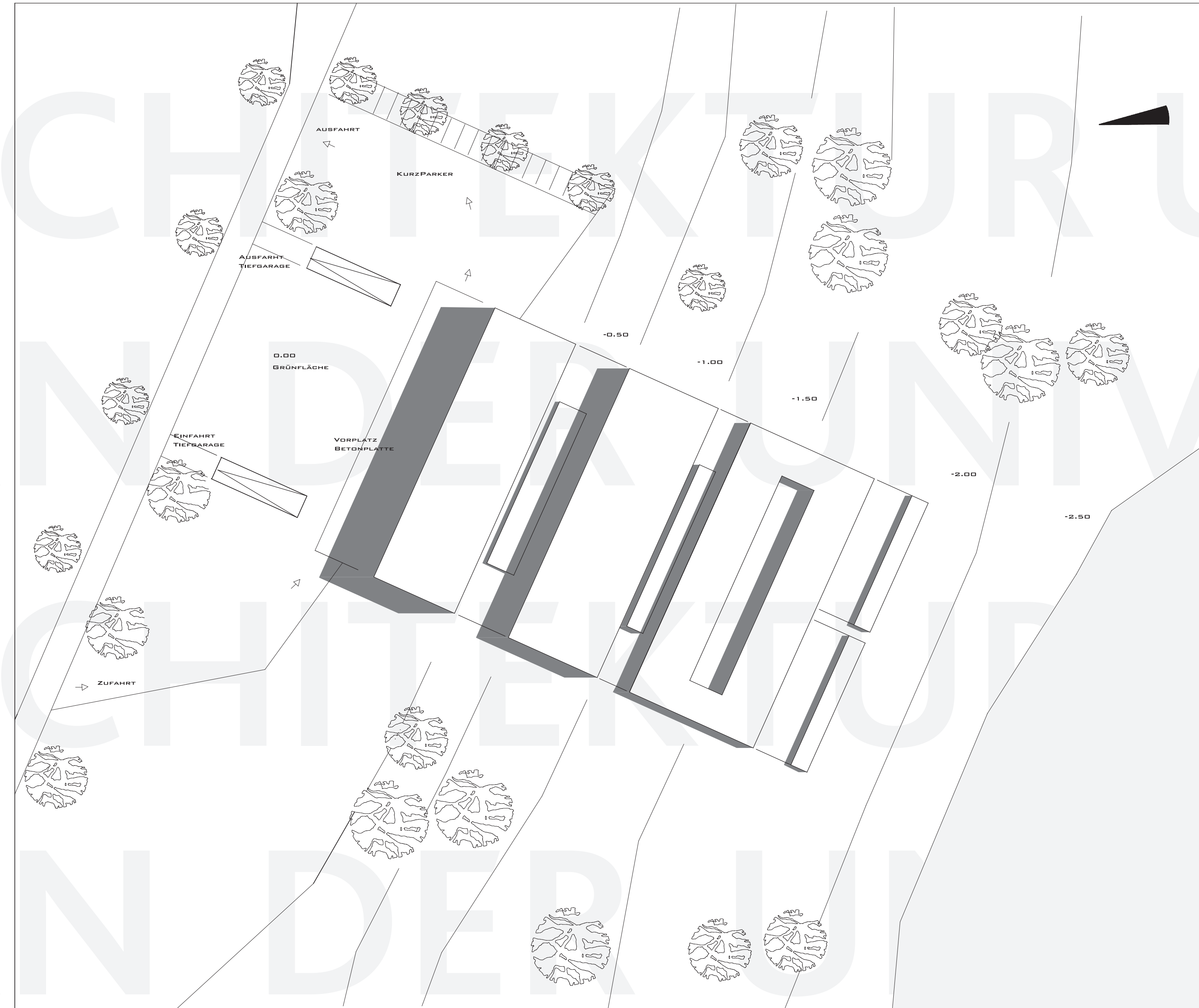
**LAGE**

DAS PLANUNGSBEBIET LIEGT AN DER AARTALSPERRE IN UNMITTELBARER NÄHE ZU DEN STÄDTEN GIESSEN UND HERBORN. ES HANDELT SICH HIERBEI UM EINEN NATURBELASSENEN LANDSCHAFTSZUG.

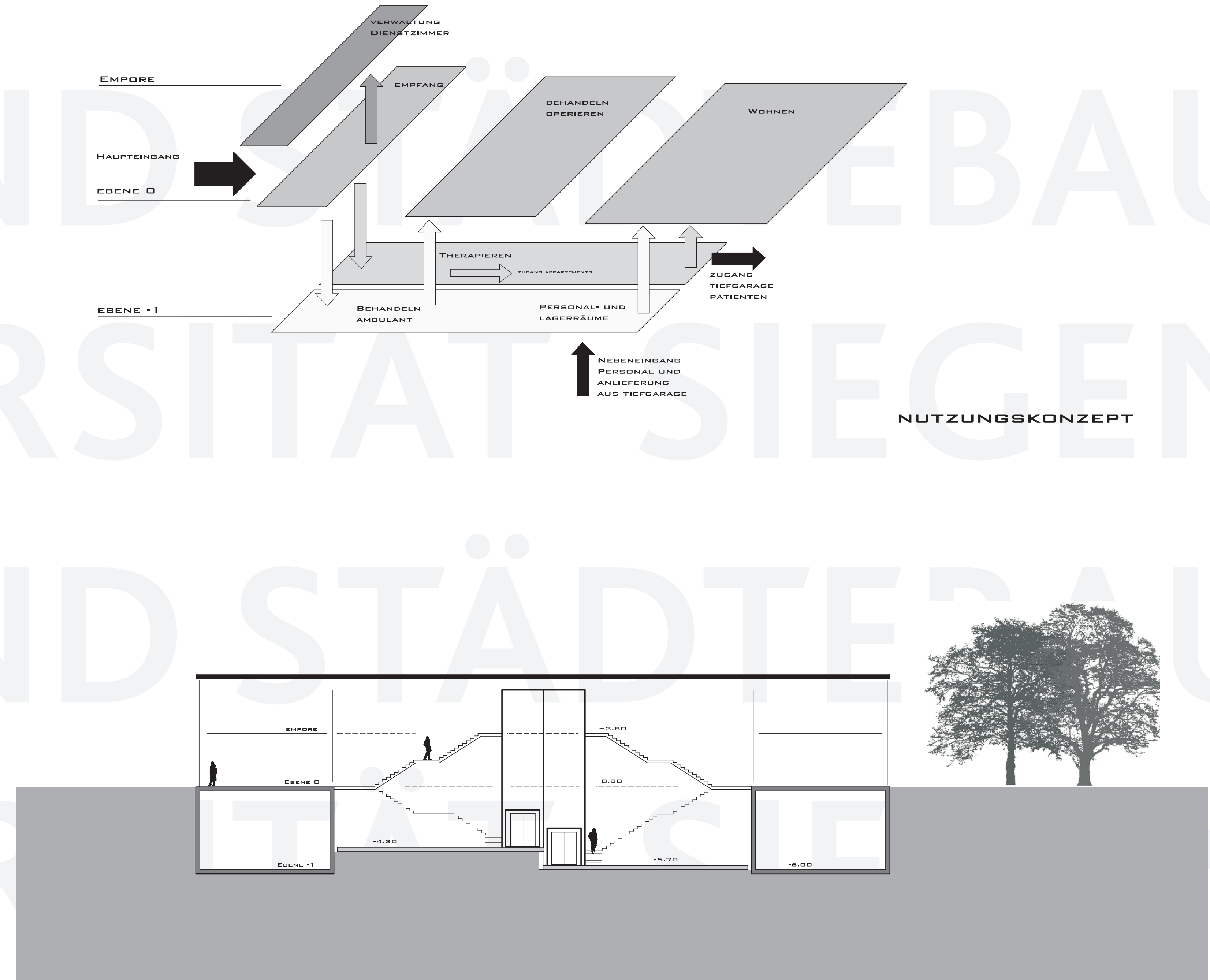
DAS GEWÄHLTE GRUNDSTÜCK WURDE DER NÜTZUNG ENTSPRECHEND IN RUHIGER LAGE MIT AUSBLICK IN DAS ANGRENZENDE NATURSCHUTZGEBIET FESTGELEGT.

DIE ERSCHLISSUNG FINDET ÜBER BEREITS VORHANDENE ZUWEGUNGEN STATT, DIE FÜR DEN KLINIKBETRIEB WEITER AUSGEBAUT WERDEN.

DAS GELÄNDE FÄLLT VON NORD NACH SÜD. DER GELÄNDEVERLAUF WIRD VON DEM GEBÄUDE AUFGENOMMEN, DAS SICH MIT SEINER FLACHEN HÖHENENTWICKLUNG ÜBER DAS GRUNDSTÜCK LEGT.



AUSSENANLAGE 1\_500



SCHNITT 1 1\_200